

# Ремонтно-соединительный хомут 0750, 0751

## Технические характеристики



**По вопросам продаж и поддержки обращайтесь:**

Архангельск (8182)63-90-72  
Астана +7(7172)727-132  
Белгород (4722)40-23-64  
Брянск (4832)59-03-52  
Владивосток (423)249-28-31  
Волгоград (844)278-03-48  
Вологда (8172)26-41-59  
Воронеж (473)204-51-73  
Екатеринбург (343)384-55-89  
Иваново (4932)77-34-06  
Ижевск (3412)26-03-58  
Казань (843)206-01-48

Калининград (4012)72-03-81  
Калуга (4842)92-23-67  
Кемерово (3842)65-04-62  
Киров (8332)68-02-04  
Краснодар (861)203-40-90  
Красноярск (391)204-63-61  
Курск (4712)77-13-04  
Липецк (4742)52-20-81  
Магнитогорск (3519)55-03-13  
Москва (495)268-04-70  
Мурманск (8152)59-64-93  
Набережные Челны (8552)20-53-41

Нижний Новгород (831)429-08-12  
Новокузнецк (3843)20-46-81  
Новосибирск (383)227-86-73  
Орел (4862)44-53-42  
Оренбург (3532)37-68-04  
Пенза (8412)22-31-16  
Пермь (342)205-81-47  
Ростов-на-Дону (863)308-18-15  
Рязань (4912)46-61-64  
Самара (846)206-03-16  
Санкт-Петербург (812)309-46-40  
Саратов (845)249-38-78

Смоленск (4812)29-41-54  
Сочи (862)225-72-31  
Ставрополь (8652)20-65-13  
Тверь (4822)63-31-35  
Томск (3822)98-41-53  
Тула (4872)74-02-29  
Тюмень (3452)66-21-18  
Ульяновск (8422)24-23-59  
Уфа (347)229-48-12  
Челябинск (351)202-03-61  
Череповец (8202)49-02-64  
Ярославль (4852)69-52-93

# Ремонтно-соединительный хомут

для стальных, чугунных, асбестоцементных и ПВХ труб

## Описание изделия

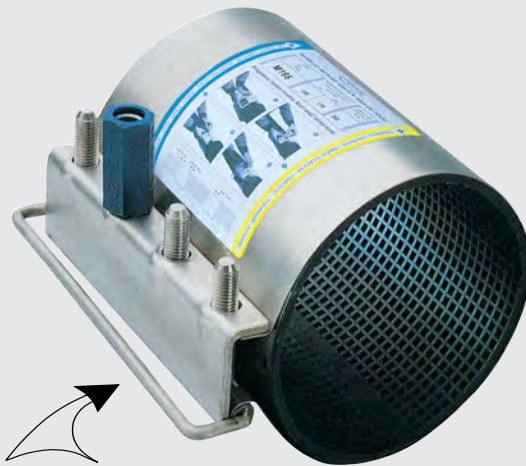
- из нержавеющей стали
- все металлические части выполнены из хромоникелевой стали 1.4301
- Полностью охватывающее периметр трубы эластомерное уплотнение закрывает отверстия в трубе и др. повреждения трубы.
- Ремонтный хомут с самоцентрирующимся замком. Короткие болты (4) приварены к болтовой планке (3). Ручка облегчает монтаж на трубе. Гайки накручиваются на болты из специального магазина (8) Это облегчает монтаж и фиксацию замка и исключает работу с разъемными подвижными частями.
- Ремонтный хомут нельзя использовать для фиксации труб от смещения трубы вдоль ее оси. Специальные модели, большие диаметры и другие длины поставляются по заказу

## Характеристика модели

Испытано при нормальных условиях:  
диам. 54 — диам. 190 P<sub>y</sub> 1.6  
диам. 190 — диам. 430 P<sub>y</sub> 1.0

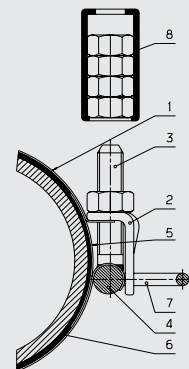
для труб с внешним диаметром 54 - 430 мм и  
длина 150 - 380 мм

## № 0750 „Одинарный замок”



Система быстрой сборки с удобным в использовании рукояткой и магазином для гаек

1. Лента 1.4571
2. Замок 1.4301
3. Болты А 2 1.4301
4. Планка для приварки болтов 1.4301
5. Перекрыв. плита 1.4301
6. Уплотнение: эластомер
7. Ручка 1.4301
8. Гаечный магазин: эластомер



| Тип   | Диам. трубы мм | Длина мм | Применяется для труб с DN |       |           |        |           |        | Вес кг |     |
|-------|----------------|----------|---------------------------|-------|-----------|--------|-----------|--------|--------|-----|
|       |                |          | сталь                     | чугун | АЦ-Р> 1,0 |        | АЦ-Р> 1.6 |        |        | ПВХ |
|       |                |          |                           |       | суров     | засвер | суров     | засвер |        |     |
| K 54  | 54-58          | 150      | 50                        |       |           |        |           |        | 1,1    |     |
| M 54  |                | 200      |                           |       |           |        |           |        | 1,5    |     |
| K 58  | 58-64          | 150      | 50                        |       |           |        |           |        | 1,1    |     |
| M 58  |                | 200      |                           |       |           |        |           | 63     | 1,5    |     |
| K 63  | 63-68          | 150      |                           | 50    |           |        |           |        | 1,2    |     |
| M 63  |                | 200      |                           |       |           |        |           |        | 1,6    |     |
| K 68  | 68-76          | 150      |                           |       | 50        | 50     |           |        | 1,2    |     |
| M 68  |                | 200      |                           |       |           |        |           |        | 1,7    |     |
| K 75  | 75-83          | 150      | 65                        | 60    | 60        | 60     |           |        | 1,3    |     |
| M 75  |                | 200      |                           |       |           |        |           | 75     | 1,7    |     |
| K 82  | 82-91          | 150      | 80                        | 65    |           |        |           |        | 1,3    |     |
| M 82  |                | 200      |                           |       |           |        |           | 90     | 1,8    |     |
| K 95  | 95-104         | 150      |                           | 80    | 80        | 80     | 80        |        | 1,4    |     |
| M 95  |                | 200      |                           |       |           |        |           |        | 1,9    |     |
| K 104 | 104-112        | 150      | 100                       |       |           |        | 80        | 80     | 1,5    |     |
| M 104 |                | 200      |                           |       |           |        |           |        | 2,0    |     |
| K 112 | 112-121        | 150      | 100                       | 100   |           | 100    |           |        | 1,5    |     |
| M 112 |                | 200      |                           |       |           |        |           |        | 2,1    |     |
| K 115 | 115-125        | 150      |                           | 100   | 100       | 100    |           |        | 1,5    |     |
| M 115 |                | 200      |                           |       |           |        |           | 125    | 2,1    |     |
| K 120 | 120-130        | 150      |                           |       | 100       | 100    |           | 100    | 1,7    |     |
| M 120 |                | 200      |                           |       |           |        | 100       | 125    | 2,2    |     |
| K 131 | 131-141        | 200      | 125                       |       |           |        | 100       | 140    | 3,2    |     |
| M 131 |                | 250      |                           |       |           |        |           |        | 4,0    |     |
| K 140 | 140-150        | 200      |                           | 125   |           | 125    |           |        | 3,2    |     |
| M 140 |                | 250      |                           |       |           |        |           |        | 4,0    |     |
| L 140 |                | 315      |                           |       |           |        |           |        | 5,2    |     |
| K 151 | 151-161        | 200      |                           |       | 125       |        | 125       | 160    | 3,4    |     |
| M 151 |                | 250      | 150                       |       |           |        |           |        | 4,3    |     |
| L 151 |                | 315      |                           |       |           |        |           |        | 5,4    |     |
| K 166 | 166-178        | 200      |                           | 150   |           | 150    |           |        | 3,5    |     |
| M 166 |                | 250      |                           |       |           |        |           |        | 4,4    |     |
| L 166 |                | 315      |                           |       |           |        |           |        | 5,5    |     |
| K 178 | 178-190        | 200      |                           |       |           |        |           |        | 3,6    |     |
| M 178 |                | 250      |                           |       | 150       | 150    |           | 150    | 4,5    |     |
| L 178 |                | 315      |                           |       |           |        |           |        | 5,7    |     |
| K 190 | 190-202        | 200      |                           |       |           |        | 150       | 150    | 3,9    |     |
| M 190 |                | 250      |                           |       |           |        |           | 200    | 4,7    |     |
| L 190 |                | 315      |                           |       |           |        |           |        | 5,8    |     |
| K 200 | 200-212        | 200      |                           |       |           |        |           |        | 5,0    |     |
| M 200 |                | 250      | 200                       |       |           |        |           |        | 6,2    |     |
| L 200 |                | 380      |                           |       |           |        |           |        | 7,5    |     |

| Тип   | Диам. трубы мм | Длина мм | Применяется для труб с DN |       |           |        |           |        | Вес кг |     |
|-------|----------------|----------|---------------------------|-------|-----------|--------|-----------|--------|--------|-----|
|       |                |          | сталь                     | чугун | АЦ-Р> 1,0 |        | АЦ-Р> 1.6 |        |        | ПВХ |
|       |                |          |                           |       | суров     | засвер | суров     | засвер |        |     |
| K 215 | 215-227        | 250      |                           |       |           |        |           |        | 5,0    |     |
| M 215 |                | 315      | 200                       | 200   |           |        |           | 225    | 6,3    |     |
| L 215 |                | 380      |                           |       |           |        |           |        | 7,6    |     |
| K 233 | 233-246        | 250      |                           |       |           |        |           |        | 5,2    |     |
| M 233 |                | 315      |                           |       | 200       | 200    |           |        | 6,3    |     |
| L 233 |                | 380      |                           |       |           |        |           |        | 7,8    |     |
| M 250 | 250-262        | 315      |                           |       |           |        | 200       | 200    | 6,8    |     |
| L 250 |                | 380      |                           |       |           |        |           | 250    | 8,1    |     |
| K 269 | 269-281        | 250      | 250                       | 250   |           |        |           |        | 5,6    |     |
| M 269 |                | 315      |                           |       |           |        |           | 280    | 7,1    |     |
| L 269 |                | 380      |                           |       |           |        |           |        | 8,5    |     |
| M 285 | 285-297        | 315      |                           |       |           |        |           |        | 7,5    |     |
| L 285 |                | 380      |                           |       | 250       | 250    |           |        | 9,0    |     |
| K 306 | 306-318        | 250      |                           |       |           |        |           |        | 6,0    |     |
| M 306 |                | 315      |                           |       |           |        | 250       | 250    | 7,8    |     |
| L 306 |                | 380      |                           |       |           |        |           |        | 9,2    |     |
| K 315 | 315-327        | 250      |                           |       |           |        |           |        | 6,2    |     |
| M 315 |                | 315      | 300                       | 300   |           |        |           | 315    | 7,8    |     |
| L 315 |                | 380      |                           |       |           |        |           |        | 9,5    |     |
| K 345 | 345-357        | 250      |                           |       |           |        |           |        | 6,7    |     |
| M 345 |                | 315      | 350                       |       | 300       | 300    |           | 355    | 8,3    |     |
| L 345 |                | 380      |                           |       |           |        |           |        | 10,0   |     |
| M 366 | 366-379        | 315      | 350                       | 350   |           |        | 300       | 300    | 8,7    |     |
| L 366 |                | 380      |                           |       |           |        |           |        | 10,5   |     |
| K 400 | 400-412        | 250      |                           |       |           |        |           |        | 7,4    |     |
| M 400 |                | 315      | 400                       |       | 350       | 350    |           | 400    | 9,2    |     |
| L 400 |                | 380      |                           |       |           |        |           |        | 10,9   |     |
| K 418 | 418-430        | 250      |                           |       |           |        |           |        | 7,6    |     |
| M 418 |                | 315      | 400                       | 400   |           |        |           |        | 9,7    |     |
| L 418 |                | 380      |                           |       |           |        |           |        | 11,8   |     |

# Ремонтно-соединительный хомут

для стальных, чугунных, асбестоцементных и ПВХ труб

## Описание изделия

- из нержавеющей стали
- все металлические части выполнены из хромоникелевой стали 1.4301
- Полностью охватывающее периметр трубы эластомерное уплотнение закрывает отверстия в трубе и др. повреждения трубы.
- Ремонтный хомут с самоцентрирующимся замком. Короткие болты (4) приварены к болтовой планке (3). Рукоятка облегчает монтаж на трубе. Гайки накручиваются на болты из специального магазина (8) Это облегчает монтаж и фиксацию замка и исключает работу с разъемными подвижными частями.
- Ремонтный хомут нельзя использовать для фиксации труб от смещения трубы вдоль ее оси. Специальные модели, большие диаметры и другие длины поставляются по заказу
- Преимущество данного хомута заключается в вариации возможных диаметров.
- Эта система позволяет монтировать ремонтные хомуты большего диаметра легко и быстро.
- Иногда хомуты диаметром свыше 400 мм изготавливаются с более чем двумя замками.

## Характеристика модели

Испытано при нормальных условиях:

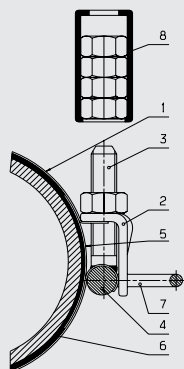
диам. 87 д. 186 Р<sub>y</sub> 1,6

диам. 208 д. 430 Р<sub>y</sub> 1,0

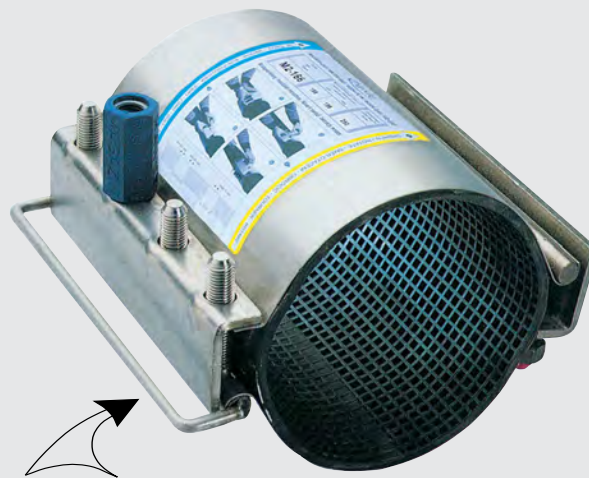
диам. 425 д. 471 Р<sub>y</sub> 0,6

для труб с внешним диаметром 87 - 471 мм длина 200 - 380 мм

1. Лента 1.4571
2. Замок 1.4301
3. Болты А 2 1.4301
4. Планка для приварки болтов 1.4301
5. Перекрыв. плита 1.4301
6. Уплотнение: эластомер
7. Ручка 1.4301
8. Гаечный магазин: эластомер



№ 0751



Система быстрой сборки с удобными в использовании рукояткой и магазином для гаек

| Тип   | Диам. трубы мм | Длина мм | Применяется для труб с DN |       |                       |        |                       |        | Вес кг |      |
|-------|----------------|----------|---------------------------|-------|-----------------------|--------|-----------------------|--------|--------|------|
|       |                |          | сталь                     | чугун | АЦ-Р <sub>y</sub> 1,0 |        | АЦ-Р <sub>y</sub> 1,6 |        |        | ПВХ  |
|       |                |          |                           |       | суров                 | засвер | суров                 | засвер |        |      |
| M 87  | 87-102         | 200      | 80                        | 80    | 80                    | 80     |                       |        | 90     | 2,7  |
| M 106 | 106-124        | 200      | 100                       | 100   | 100                   | 100    | 80                    |        | 110    | 2,8  |
| M 114 | 114-132        | 200      | 125                       | 100   | 100                   | 100    |                       | 100    | 125    | 2,9  |
| K 132 | 132-152        | 200      | 125                       | 125   | 125                   | 125    | 100                   |        | 140    | 4,9  |
| M 132 |                | 250      |                           |       |                       |        |                       |        |        | 6,2  |
| K 142 | 142-162        | 200      | 150                       | 125   | 125                   | 125    | 125                   | 125    | 160    | 5,0  |
| M 142 |                | 250      |                           |       |                       |        |                       |        |        | 6,4  |
| K 160 |                | 200      |                           |       |                       |        |                       |        |        | 5,3  |
| M 160 | 160-180        | 250      | 150                       | 150   |                       | 150    |                       |        | 160    | 6,5  |
| L 160 |                | 315      |                           |       |                       |        |                       |        |        | 8,1  |
| K 166 |                | 200      |                           |       |                       |        |                       |        |        | 5,3  |
| M 166 | 166-186        | 250      | 150                       | 150   | 150                   | 150    |                       |        |        | 6,7  |
| L 166 |                | 315      |                           |       |                       |        |                       |        |        | 8,3  |
| K 208 |                | 250      |                           |       |                       |        |                       |        |        | 7,2  |
| M 208 | 208-230        | 315      | 200                       | 200   |                       |        |                       |        | 225    | 8,8  |
| L 208 |                | 380      |                           |       |                       |        |                       |        |        | 10,7 |
| K 220 |                | 250      |                           |       |                       |        |                       |        |        | 7,3  |
| M 220 | 220-242        | 315      |                           | 200   |                       | 200    |                       |        | 225    | 9,0  |
| L 220 |                | 380      |                           |       |                       |        |                       |        |        | 11,1 |
| K 236 |                | 250      |                           |       |                       |        |                       |        |        | 7,5  |
| M 236 | 236-258        | 315      |                           |       | 200                   | 200    | 200                   | 200    | 250    | 9,4  |
| L 236 |                | 380      |                           |       |                       |        |                       |        |        | 11,1 |
| K 271 |                | 250      |                           |       |                       |        |                       |        |        | 7,8  |
| M 271 | 271-293        | 315      | 250                       | 250   | 250                   | 250    |                       |        | 280    | 9,9  |
| L 271 |                | 380      |                           |       |                       |        |                       |        |        | 11,8 |
| M 306 | 306-328        | 315      | 300                       | 300   |                       |        | 250                   | 250    | 315    | 10,0 |
| L 306 |                | 380      |                           |       |                       |        |                       |        |        | 12,0 |
| K 330 | 330-352        | 250      |                           |       |                       | 300    |                       |        |        | 8,9  |
| L 346 | 346-368        | 380      | 350                       |       | 300                   | 300    |                       |        | 355    | 13,3 |
| M 369 | 369-392        | 315      |                           | 350   |                       |        | 300                   | 300    |        | 11,2 |
| L 369 |                | 380      |                           |       |                       |        |                       |        |        | 13,8 |
| M 406 | 406-430        | 315      | 400                       | 400   | 350                   |        |                       |        |        | 11,7 |
| L 406 |                | 380      |                           |       |                       |        |                       |        |        | 14,5 |
| M 448 | 448,471        | 315      |                           |       | 400                   | 400    |                       |        | 450    | 12,8 |

**По вопросам продаж и поддержки обращайтесь:**

**Архангельск** (8182)63-90-72  
**Астана** +7(7172)727-132  
**Белгород** (4722)40-23-64  
**Брянск** (4832)59-03-52  
**Владивосток** (423)249-28-31  
**Волгоград** (844)278-03-48  
**Вологда** (8172)26-41-59  
**Воронеж** (473)204-51-73  
**Екатеринбург** (343)384-55-89  
**Иваново** (4932)77-34-06  
**Ижевск** (3412)26-03-58  
**Казань** (843)206-01-48

**Калининград** (4012)72-03-81  
**Калуга** (4842)92-23-67  
**Кемерово** (3842)65-04-62  
**Киров** (8332)68-02-04  
**Краснодар** (861)203-40-90  
**Красноярск** (391)204-63-61  
**Курск** (4712)77-13-04  
**Липецк** (4742)52-20-81  
**Магнитогорск** (3519)55-03-13  
**Москва** (495)268-04-70  
**Мурманск** (8152)59-64-93  
**Набережные Челны** (8552)20-53-41

**Нижний Новгород** (831)429-08-12  
**Новокузнецк** (3843)20-46-81  
**Новосибирск** (383)227-86-73  
**Орел** (4862)44-53-42  
**Оренбург** (3532)37-68-04  
**Пенза** (8412)22-31-16  
**Пермь** (342)205-81-47  
**Ростов-на-Дону** (863)308-18-15  
**Рязань** (4912)46-61-64  
**Самара** (846)206-03-16  
**Санкт-Петербург** (812)309-46-40  
**Саратов** (845)249-38-78

**Смоленск** (4812)29-41-54  
**Сочи** (862)225-72-31  
**Ставрополь** (8652)20-65-13  
**Тверь** (4822)63-31-35  
**Томск** (3822)98-41-53  
**Тула** (4872)74-02-29  
**Тюмень** (3452)66-21-18  
**Ульяновск** (8422)24-23-59  
**Уфа** (347)229-48-12  
**Челябинск** (351)202-03-61  
**Череповец** (8202)49-02-64  
**Ярославль** (4852)69-52-93

**сайт:** <http://armhawl.nt-rt.ru> || **эл. почта:** [hlw@nt-rt.ru](mailto:hlw@nt-rt.ru)