

Универсальный врезной хомут 3500, 3510

Технические характеристики



По вопросам продаж и поддержки обращайтесь:

Архангельск (8182)63-90-72
Астана +7(7172)727-132
Белгород (4722)40-23-64
Брянск (4832)59-03-52
Владивосток (423)249-28-31
Волгоград (844)278-03-48
Вологда (8172)26-41-59
Воронеж (473)204-51-73
Екатеринбург (343)384-55-89
Иваново (4932)77-34-06
Ижевск (3412)26-03-58
Казань (843)206-01-48

Калининград (4012)72-03-81
Калуга (4842)92-23-67
Кемерово (3842)65-04-62
Киров (8332)68-02-04
Краснодар (861)203-40-90
Красноярск (391)204-63-61
Курск (4712)77-13-04
Липецк (4742)52-20-81
Магнитогорск (3519)55-03-13
Москва (495)268-04-70
Мурманск (8152)59-64-93
Набережные Челны (8552)20-53-41

Нижний Новгород (831)429-08-12
Новокузнецк (3843)20-46-81
Новосибирск (383)227-86-73
Орел (4862)44-53-42
Оренбург (3532)37-68-04
Пенза (8412)22-31-16
Пермь (342)205-81-47
Ростов-на-Дону (863)308-18-15
Рязань (4912)46-61-64
Самара (846)206-03-16
Санкт-Петербург (812)309-46-40
Саратов (845)249-38-78

Смоленск (4812)29-41-54
Сочи (862)225-72-31
Ставрополь (8652)20-65-13
Тверь (4822)63-31-35
Томск (3822)98-41-53
Тула (4872)74-02-29
Тюмень (3452)66-21-18
Ульяновск (8422)24-23-59
Уфа (347)229-48-12
Челябинск (351)202-03-61
Череповец (8202)49-02-64
Ярославль (4852)69-52-93

сайт: <http://armhawl.nt-rt.ru> || эл. почта: hlw@nt-rt.ru

Универсальный врезной хомут с резьбовым подключением DIN 2999

Описание изделия

- для чугунных, стальных и асбестоцементных труб
- хомут из нержавеющей стали покрыт резиной
- седло полностью покрыто эпоксидным порошковым слоем
- подвижный резиновый кожух вокруг хомута для легкого монтажа
- уплотнение хомута вылито с учетом повторения поверхности трубы и зафиксировано в корпусе хомута
- легко монтирующиеся болты с тарельчатыми шайбами из нержавеющей стали (№ 3500/3530 и № 3510)
- используется вместе с отключающим адаптером № 3720 для сверления при рабочем давлении в сети

Характеристика модели

Корпус хомута из ковкого чугуна, с эпоксидным порош. покрытием

Уплотнение: эластомер (резина); (годный для питьевой воды)

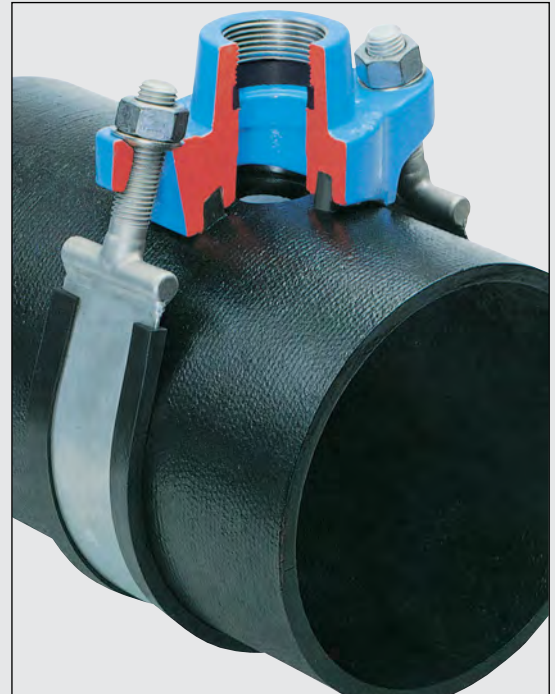
Хомут: лента 1,5 мм, из нерж. стали 1.4571 DIN 17006

Резиновый кожух: эластомер (резина)

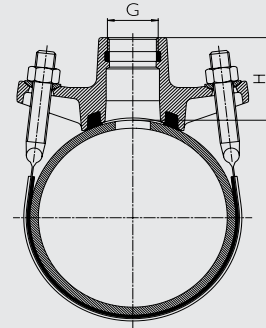
Болты: М 16 - нерж. сталь 1.4308 DIN 17006

Гайки: DIN 934, нерж.и кислотостойкая сталь, 1.4401, DIN 17006 (с молибденовым покрытием)

№ 3500



при заказе укажите, пожалуйста, материал труб



Подключение G		Условный проход / DN													
		50	65	80	100	125	150	200	250	300	350	400	450	500	600
1"	Вес, кг	2,30	2,20	2,40	2,50	3,30	3,40	3,90	4,60	4,70					
	H	64	64	61	61	78	78	86	89	89					
1¼"	Вес, кг	2,30	2,20	2,40	2,50	3,40	3,50	4,10	4,60	4,70					
	H	64	64	61	61	78	78	86	89	89					
1½"	Вес, кг			2,40	2,50	3,60	3,60	4,20	4,80	4,90					
	H			57	57	78	78	86	89	89					
2"	Вес, кг			2,45	2,50	3,80	3,90	4,40	5,00	5,10	6,40	6,60	10,20	9,50	15,00
	H			57	57	78	78	86	89	89	74*	74*	*	*	*
2½"	Вес, кг							5,70							
	H							56*							
3"	Вес, кг						5,40		5,90						
	H						54*		56*						

*Модель с двумя хомутами параметры „H” для DN 450 - 1000 по запросу

Универсальный врезной хомут с фланцевым подключением - DIN 28504

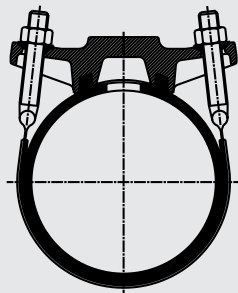
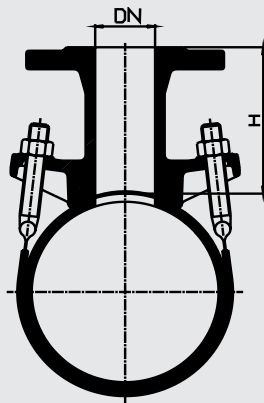
Описание изделия

- для чугунных, стальных и асбестоцементных труб
- хомут из нержавеющей стали покрыт резиной
- седло полностью покрыто эпоксидным порошковым слоем
- подвижный резиновый кожух вокруг хомута для легкого монтажа
- уплотнение хомута вылито с учетом повторения поверхности трубы и зафиксировано в корпусе хомута
- легко монтирующиеся болты с тарельчатыми шайбами из нержавеющей стали (№ 3500/3530 и № 3510)
- используется вместе с отключающим адаптером № 3720 для сверления при рабочем давлении в сети

Характеристика модели

Корпус хомута из ковкого чугуна, с эпоксидным порош. покрытием
 Уплотнение: эластомер (резина); (годный для питьевой воды)
 Хомут: лента 1,5 мм, из нерж. стали 1.4571 DIN 17006
 Резиновый кожух: эластомер (резина)
 Болты: М 16 - нерж. сталь 1.4308 DIN 17006
 Гайки: DIN 934, нерж.и кислотостойкая сталь, 1.4401, DIN 17006 (с молибденовым покрытием)
 все модели имеют двойной хомут, фланцы засверлены по DIN 2501 - P_y 1.6 МПа

№ 3510



Фланец DN	Условный проход / DN												
	80	100	125	150	200	250	300	350	400	450	500	600	
40	Вес, кг	6,60	6,60	6,80	6,90	7,70							
	H	114	114	126	126	145							
50	Вес, кг	6,60	6,60	6,80	6,90	7,70	7,90	8,00					
	H	114	114	126	126	145	153	153					
80	Вес, кг				8,80	10,00	10,40	10,50	11,00	12,20	12,30	12,50	11,80
	H				135	150	147	147	146	146	146	146	146
100	Вес, кг				10,30	10,10	11,60	11,70	12,50	12,70	12,80	12,90	13,30
	H				140	155	158	158	165	165	165	165	165
150	Вес, кг									27,50	28,00	29,00	30,50
	H									186	186	186	186

№ 3530 Слепой хомут

из ковкого чугуна, с эпоксидным порошковым покрытием
 Предназначен для закрывания просверленных отверстий макс. до Ø 40 мм

Условный проход	65	80	100	125	150	200	300
Вес, кг	2,60	2,70	2,70	3,50	3,60	4,30	5,90

По вопросам продаж и поддержки обращайтесь:

Архангельск (8182)63-90-72
Астана +7(7172)727-132
Белгород (4722)40-23-64
Брянск (4832)59-03-52
Владивосток (423)249-28-31
Волгоград (844)278-03-48
Вологда (8172)26-41-59
Воронеж (473)204-51-73
Екатеринбург (343)384-55-89
Иваново (4932)77-34-06
Ижевск (3412)26-03-58
Казань (843)206-01-48

Калининград (4012)72-03-81
Калуга (4842)92-23-67
Кемерово (3842)65-04-62
Киров (8332)68-02-04
Краснодар (861)203-40-90
Красноярск (391)204-63-61
Курск (4712)77-13-04
Липецк (4742)52-20-81
Магнитогорск (3519)55-03-13
Москва (495)268-04-70
Мурманск (8152)59-64-93
Набережные Челны (8552)20-53-41

Нижний Новгород (831)429-08-12
Новокузнецк (3843)20-46-81
Новосибирск (383)227-86-73
Орел (4862)44-53-42
Оренбург (3532)37-68-04
Пенза (8412)22-31-16
Пермь (342)205-81-47
Ростов-на-Дону (863)308-18-15
Рязань (4912)46-61-64
Самара (846)206-03-16
Санкт-Петербург (812)309-46-40
Саратов (845)249-38-78

Смоленск (4812)29-41-54
Сочи (862)225-72-31
Ставрополь (8652)20-65-13
Тверь (4822)63-31-35
Томск (3822)98-41-53
Тула (4872)74-02-29
Тюмень (3452)66-21-18
Ульяновск (8422)24-23-59
Уфа (347)229-48-12
Челябинск (351)202-03-61
Череповец (8202)49-02-64
Ярославль (4852)69-52-93

сайт: <http://armhawl.nt-rt.ru> | **эл. почта:** hlw@nt-rt.ru